

3.1 概述

比例伺服驱动器包含一个驱动伺服马达、同步传动系统、滚珠丝杆及安装附件。其中驱动伺服马达接受控制器的PWM驱动信号以特定的加速度、速度及方向运行，在马达额定功率内加速度和速度不受载荷变化的影响；电流及位置反馈信号给控制器用来计算加速度、速度和实际位置。

3.2 USZ型比例伺服驱动器特点

- 航空插头联线，方便安全
- 高精度同步无隙传动，高响应频率
- U形设计，节省安装空间
- 运行特性（加速度、行程、复位中点）完全受纠偏控制器设置参数控制，无需外部开关等
- 可根据用户要求配置德国进口直流伺服电机，输出平稳、噪音极低
- 主要应用于收放卷、导向机构，安装便捷

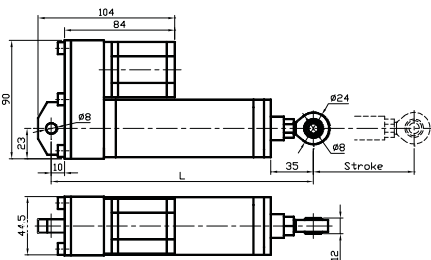


产品选型表

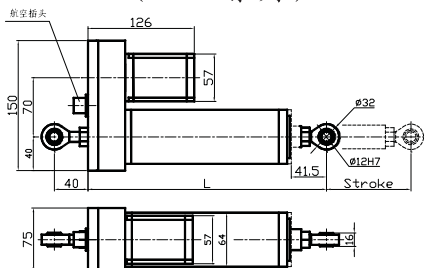
型号	V _{max} (mm/s)	F _{max} (N)	S (mm)				
			± 25	± 50	± 75	± 100	± 150
USZ4204	15	500	◎	◎			
USZ5705	18	1500	◎	◎	◎	◎	◎
USZ5710	35	100	◎	◎	◎	◎	◎
USZ8505	15	1000			◎	◎	◎
USZ8510	15	1500			◎	◎	◎

注：V_{max}-额定速度；F_{max}-额定推力；S-驱动器额定行程

产品安装尺寸



(USZ42系列)



(USZ57系列)

USZ42 (单位: mm)

机构中位尺寸表	
L	行程(Stroke)
178	± 25
228	± 50

USZ57 (单位: mm)

机构中位尺寸表	
L	行程(Stroke)
235	± 25
285	± 50
335	± 75
385	± 100
485	± 150

(USZ86见后续相关附图)